

HAZTE TU MISMO LA PRUEBA

Muestra de garganta recolectado por uno mismo

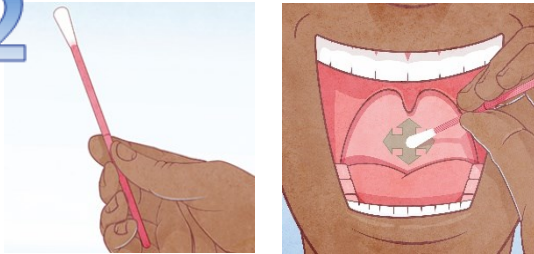
Prueba de NAAT

1



Retire el kit de recolección naranja de la bolsa. Abra el paquete exterior y retire el hisopo y el tubo del paquete.

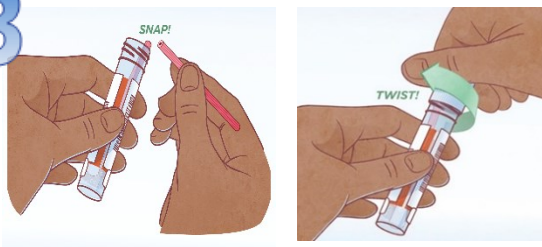
2



Sostenga el hisopo por la línea marcada con el dedo pulgar y el índice.

Diga AHHHH... Luego frote la punta del hisopo en la parte posterior de su garganta de lado a lado, de arriba a abajo 5 veces.

3



Retire el hisopo pero no lo suelte. Coloque el hisopo en el tubo y rompa el hisopo por la línea marcada. Gire la tapa nuevamente en el tubo.

Prueba de Cultivo

1

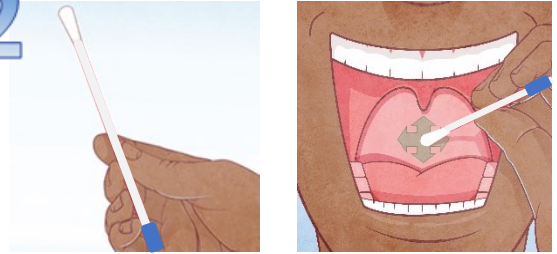


Retire el kit de recolección transparente de la bolsa.

Abra el paquete exterior y retire el tubo del paquete.

Quite la tapa del tubo.

2



Sostenga el hisopo por la línea marcada con el dedo pulgar y el índice.

Diga AHHHH... Luego frote la punta del hisopo en la parte posterior de su garganta de lado a lado, de arriba a abajo 5 veces.

3



Retire el hisopo pero no lo suelte.

Introduzca el hisopo en el tubo transparente y presione la tapa azul hacia abajo hasta que este se cierre.